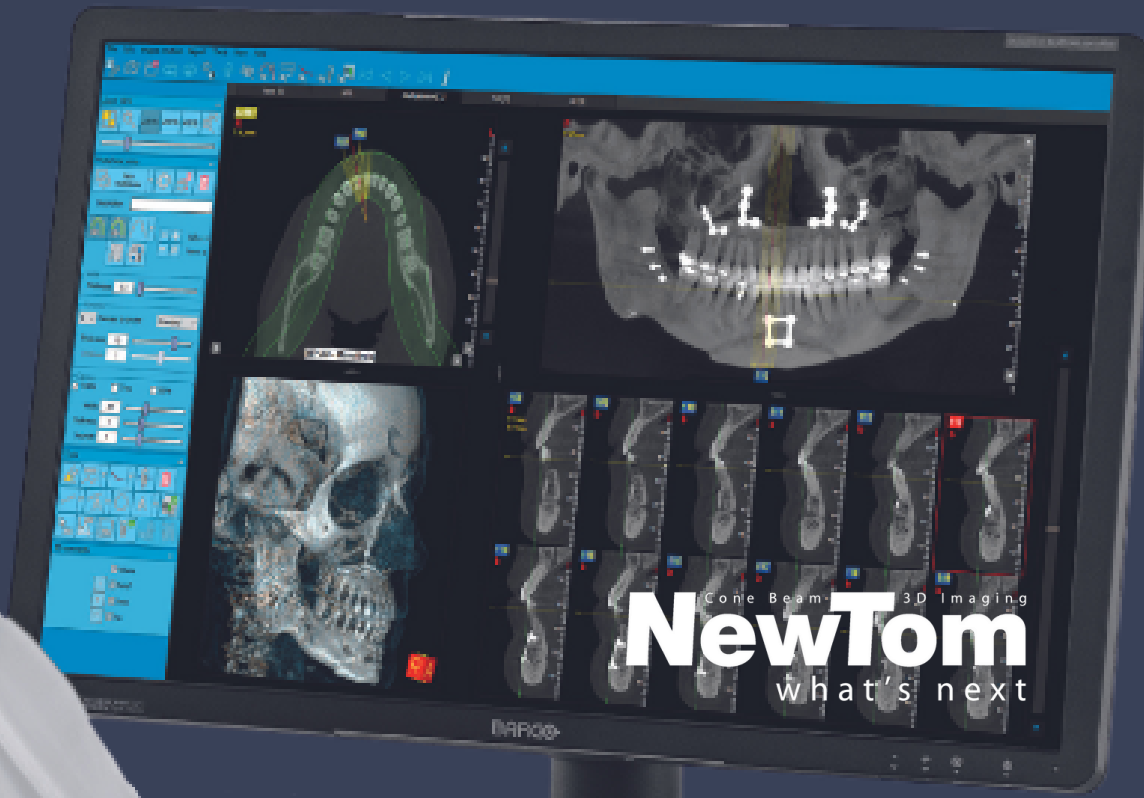




Percorso e-learning  
**CORSO CONE BEAM  
NEWTOM  
INTERMEDIO**



**Digital workflow**

Centro  
Studi  
Revello



Percorso e-learning

# CORSO CONE BEAM NEWTOM INTERMEDIO

## Presentazione

Il percorso del livello intermedio ci porterà ad utilizzare le funzioni più avanzate per la comunicazione con il paziente, per creare un supporto (CD, DVD o USB) contenente l'esame o per esportare il volume per la chirurgia guidata. Inoltre, vedremo come gestire il database e come effettuare le correzioni agli errori più comuni: anagrafica ed errore di assegnazione.

## Docente

### **Daniele Godi** Digital Workflow Espert

Diplomato in Elettronica Industriale nel 1980, sin dal 1983 si occupa di Radiologia Digitale, prima come Progettista Hardware, poi come Sviluppatore Software fino a diventare Direttore Tecnico. È membro del team che nel 1994 realizza la prima Cone-Beam per uso odontoiatrico al mondo, il NewTom.

Dal 2010 è Category Manager per le Tecnologie Digitali presso Revello S.p.A. dove svolge attività di marketing e di formazione, sia alla forza vendita, sia ai clienti utilizzatori.

Nel 2013, insieme agli altri tre ideatori, riceve un riconoscimento per l'Invenzione della Cone-Beam al Festival Della Scienza di Genova.



Digital workflow



# CORSO CONE BEAM NEWTOM INTERMEDIO

## Programma

### **I MODULO - Uso dei marcatori grafici**

I marcatori grafici sono quell'insieme di strumenti che permettono di disegnare linee, frecce e cerchi su una qualsiasi immagine generata nel workbench. Vedremo inoltre le funzioni che permettono di aggiungere brevi testi.

### **II MODULO - Uso del modulo 3D**

Quale è il modo migliore per comunicare con il paziente, se non utilizzando un modello virtuale della sua stessa anatomia? NNT mette a disposizione molteplici funzioni di rendering tridimensionale. In questo modulo impareremo a scegliere quali funzioni e come utilizzarle in base all'obiettivo di comunicazione.

### **III MODULO - Creazione di un disco viewer su CD o USB**

Le norme impongono di consegnare l'esame al paziente. In questo modulo vedremo come organizzare le informazioni da trasferire nel supporto (CD/DVD/USB) scelto.

### **IV MODULO - Esportazione DICOM**

La chirurgia guidata è sempre più diffusa, come trasferire il volume in un file DICOM 3.0 compliant? Lo vedremo insieme in questa lezione.

### **V MODULO - Gestione database: anagrafiche**

NNT costruisce un database relazionale che permette di creare una scheda paziente nella quale inserire svariate informazioni. Vedremo quali sono le essenziali e quali informazioni invece potremo inserire o modificare per arricchire o correggere l'anagrafica del paziente.



Centro  
Studi  
Revello



Percorso e-learning

# CORSO CONE BEAM NEWTOM INTERMEDIO

## **VI MODULO - Gestione database: spostamento esami**

Può capitare di registrare un esame nella scheda anagrafica del paziente sbagliato. Come fare per correggere? Nessun problema, il database estremamente flessibile di NNT permette di riassegnare l'esame al paziente corretto.

## **VII MODULO - Gestione data base: cancellazione anagrafiche ed esami**

Avendo la necessità di liberare spazio su disco, i vecchi esami, non più utili ai fini clinici o legali, possono essere eliminati con le procedure che andremo a esplorare.

Centro  
Studi  
Revello



Percorso e-learning

# CORSO CONE BEAM NEWTOM INTERMEDIO

## Quote

Quota Corso Cone Beam  
Newtom intermedio

€ 120,00 + iva

OFFERTA combinata acquisto  
Corso Cone Beam Newtom base  
+ intermedio + avanzato

€ 300,00 + iva



## Modalità di fruizione

Dopo l'acquisto del corso e il relativo pagamento, verranno inviate tramite mail le credenziali di accesso alla piattaforma e le istruzioni per procedere con la fruizione dei contenuti.

*La visione dei corsi acquistati è disponibile per 365 giorni dalla data di attivazione. Decorso il termine di durata previsto, l'erogazione del servizio di e-learning cesserà automaticamente e senza necessità di ulteriori comunicazioni, anche nelle ipotesi in cui il Cliente non ne abbia usufruito o ne abbia usufruito solo parzialmente.*

Digital workflow



**Centro  
Studi  
Revello**

CENTRO STUDI REVELLO  
Via E. Fermi 20, 37135, Verona  
Tel. 045 823 8611  
[centro.studi@revello.net](mailto:centro.studi@revello.net)